

### TSC12-ISO

Messgerät zur Erfassung von 12 Thermoelementen

- 12 galvanisch voneinander getrennte Eingänge
- Abtastrate bis 100Hz
- Je ein eigener 24bit AD Wandler pro Kanal
- Jeder Kanal einzeln konfigurierbar
- Datenübertragung über USB, CAN, LAN oder RS232
- Inklusive Software zur Konfiguration und Logging
- Thermoelement-Typen K, T, J, B, E, N, R, S (opt. mV)



### Beschreibung

Die Temperaturlogger der TSC-Reihe eignen sich zur simultanen Überwachung von zwölf Thermoelement-Temperaturen mit hohen Anforderungen bzgl. der Genauigkeit. Thermoelement Anschlussstypen können individuell nach Kundenvorgabe gewählt werden, wobei alle Kanäle mit den gleichen Sensor-Typen bestückt werden.

Für maximale Flexibilität können universelle Kupfer-Buchsen verwendet werden. In diesem Fall kann jeder Kanal individuell konfiguriert werden.

Die Datenübertragung erfolgt standardmäßig über USB.

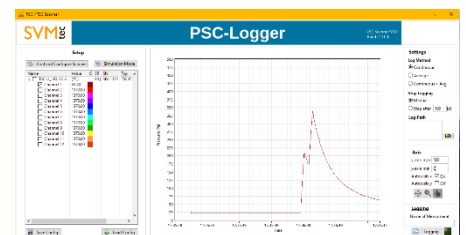
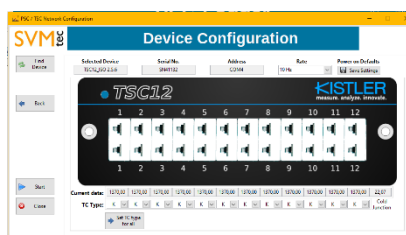
Die TSC12-ISO Baureihe verfügt über 12 galvanisch getrennte Eingänge, so dass auch Messungen mit Kontakt zu elektrisch leitenden Materialien möglich sind.

Die Wandlung der Analogspannungen erfolgt über hochgenaue 24bit AD Wandler mit einer Abtastrate von bis zu 100Hz.

Es werden alle gängigen Typen (K, T, J, B, E, N, R, S) unterstützt. Je nach Typ können Temperaturen von -270°C bis 1820°C verarbeitet und überwacht werden.

Auch Messungen im mV-Bereich sind möglich.

Alle TSC12 Temperaturscanner sind optional mit Ethernet- (LAN), RS232- oder CAN-Schnittstelle verfügbar. Bei der Datenübertragung über einen CAN-Bus lassen sich mehrere CAN Geräte kaskadieren, sodass Versuchsszenarien mit einer sehr hohen Anzahl an Temperaturmessstellen umsetzbar sind.



## Technische Daten

Verfügbare Thermoelement Anschlüsse			
Typ	min	max	Einheit
K	-200	1372	°C
J	-210	1200	°C
N	-200	1300	°C
E	-200	1000	°C
T	-200	400	°C
R	-50	1768	°C
S	-50	1768	°C
B	95	1798	°C
V*	-140	140	mV
Optional: Weiße Kupfer-Buchsen für alle TC-Typen (K, J, N, E, T, R, S, B, V*, W*)			
Genauigkeit und Abtastraten			
Genauigkeit		+/- 0.5K (mit Kupfer-Buchsen 0.5% FS)	
Abtastrate pro Kanal		1-100Hz	
Auflösung (intern)		24-bit	
Power Supply			
TSC12		über USB	
TSC12-LAN/-CAN		8-24V, 0.5A	
Umgebungsbedingungen			
Temperatur		5°C...50°C	
feuchte		0...95%, nicht-kondensierend	
Maße			
Gehäuse		130 x 55 x 170 mm (B x H x T)	
Treiber und Software			
Virtual COM-Port-Driver			
Konfigurations-Software und Logging-Software			
LabVIEW Beispiele als Source-Code			
Unterstützte Betriebssysteme			
Windows 7, 8, 10, 11, Linux			
Optionen			
Alle TSC-Systeme sind optional mit CAN Bus, LAN oder RS232 lieferbar			